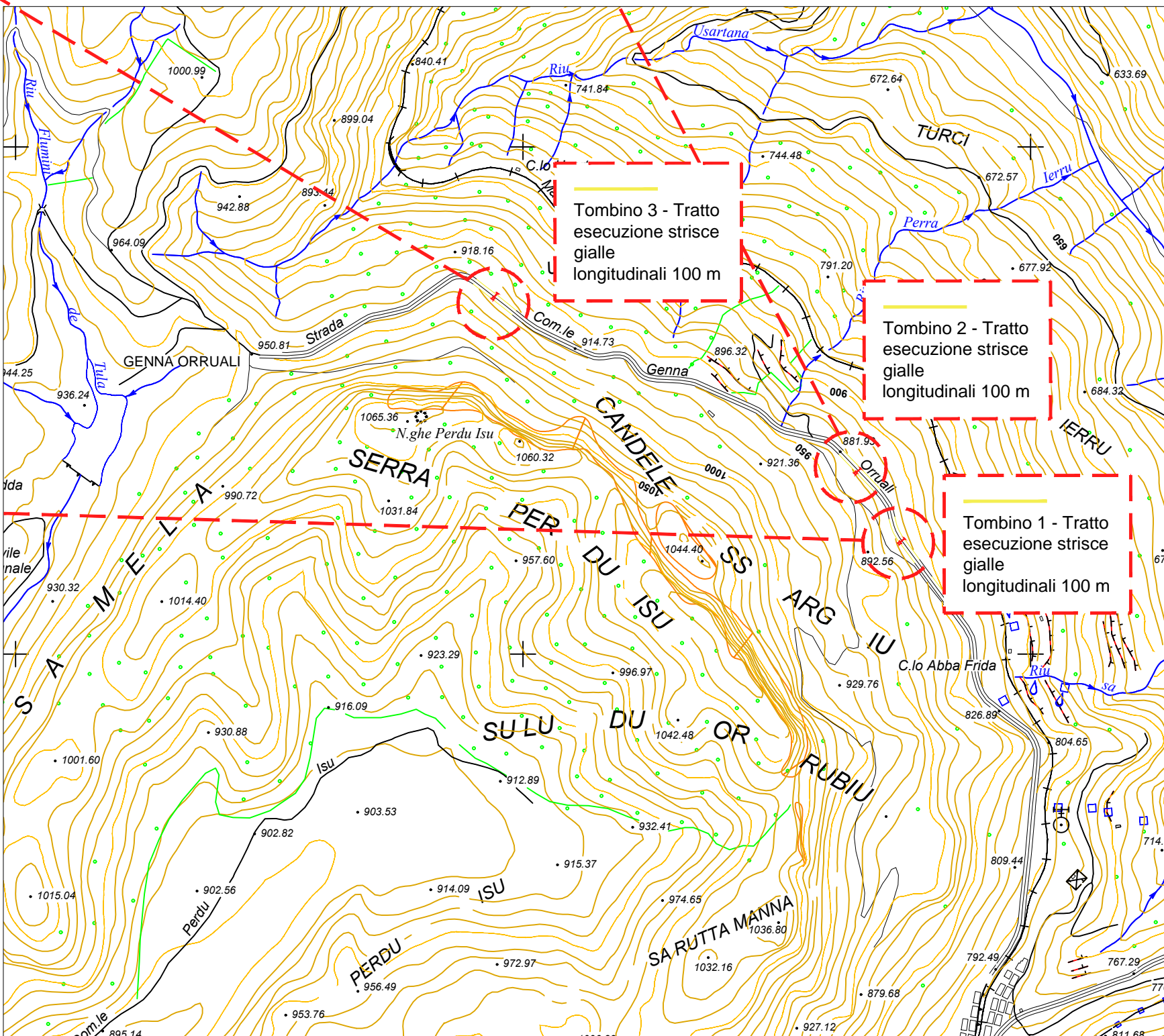
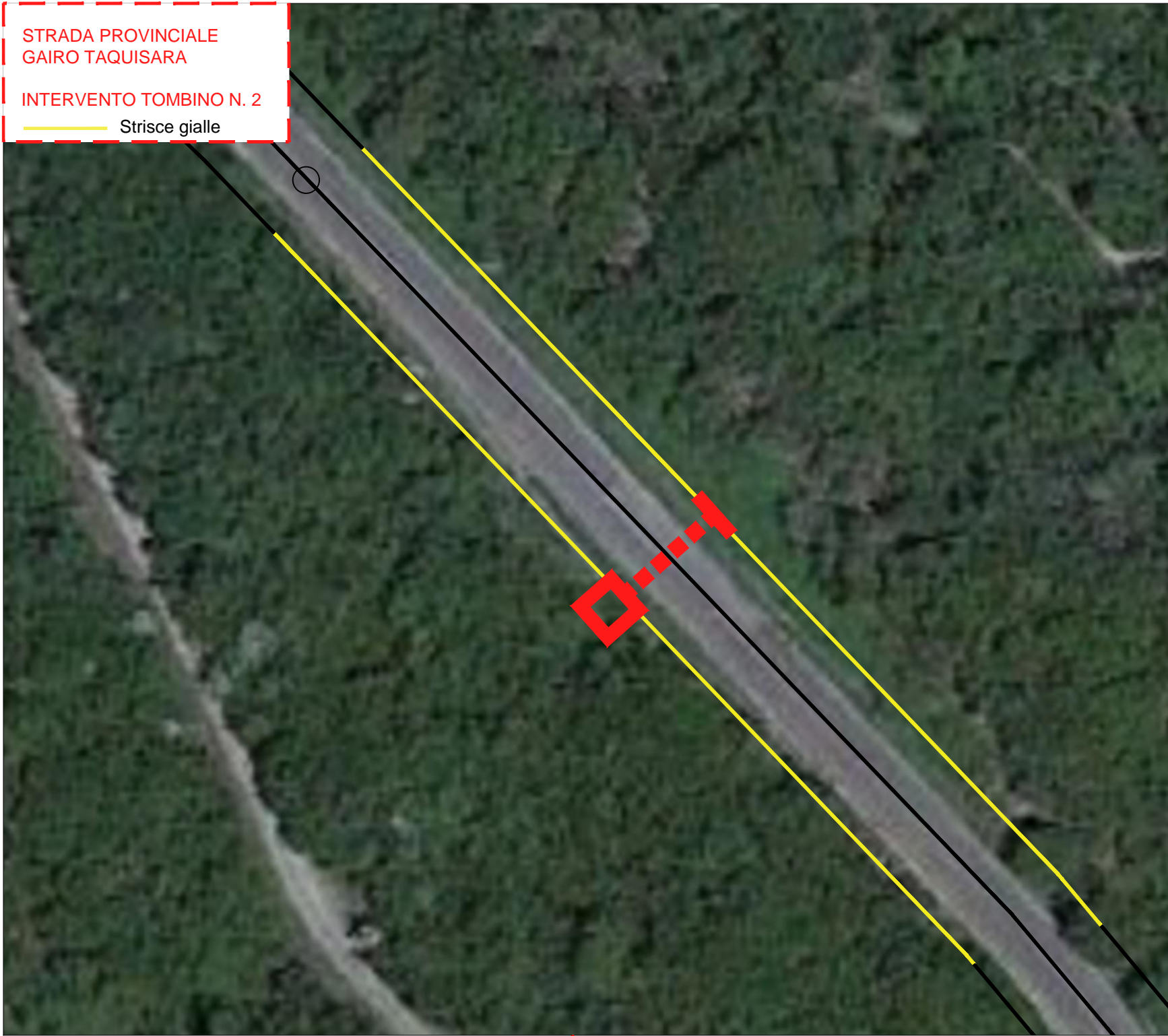
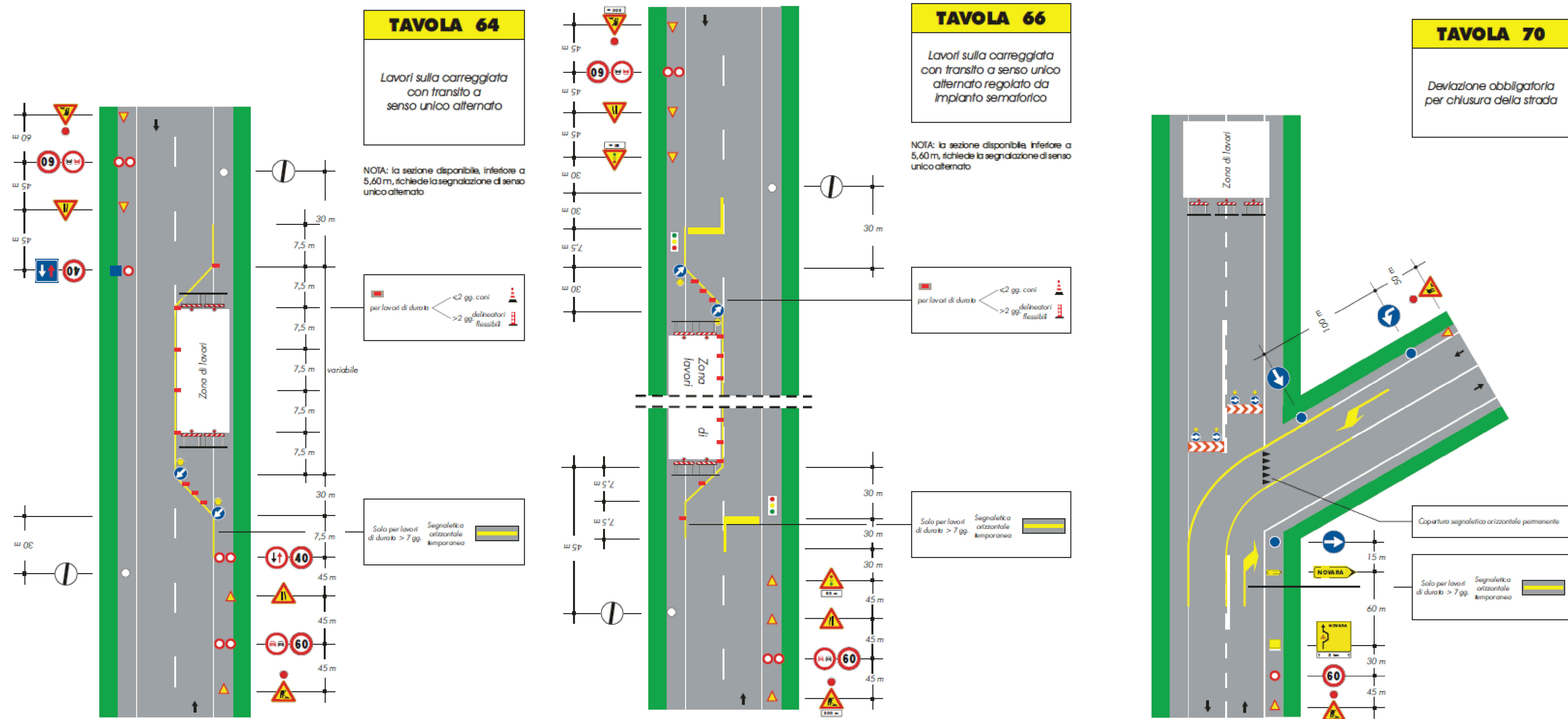
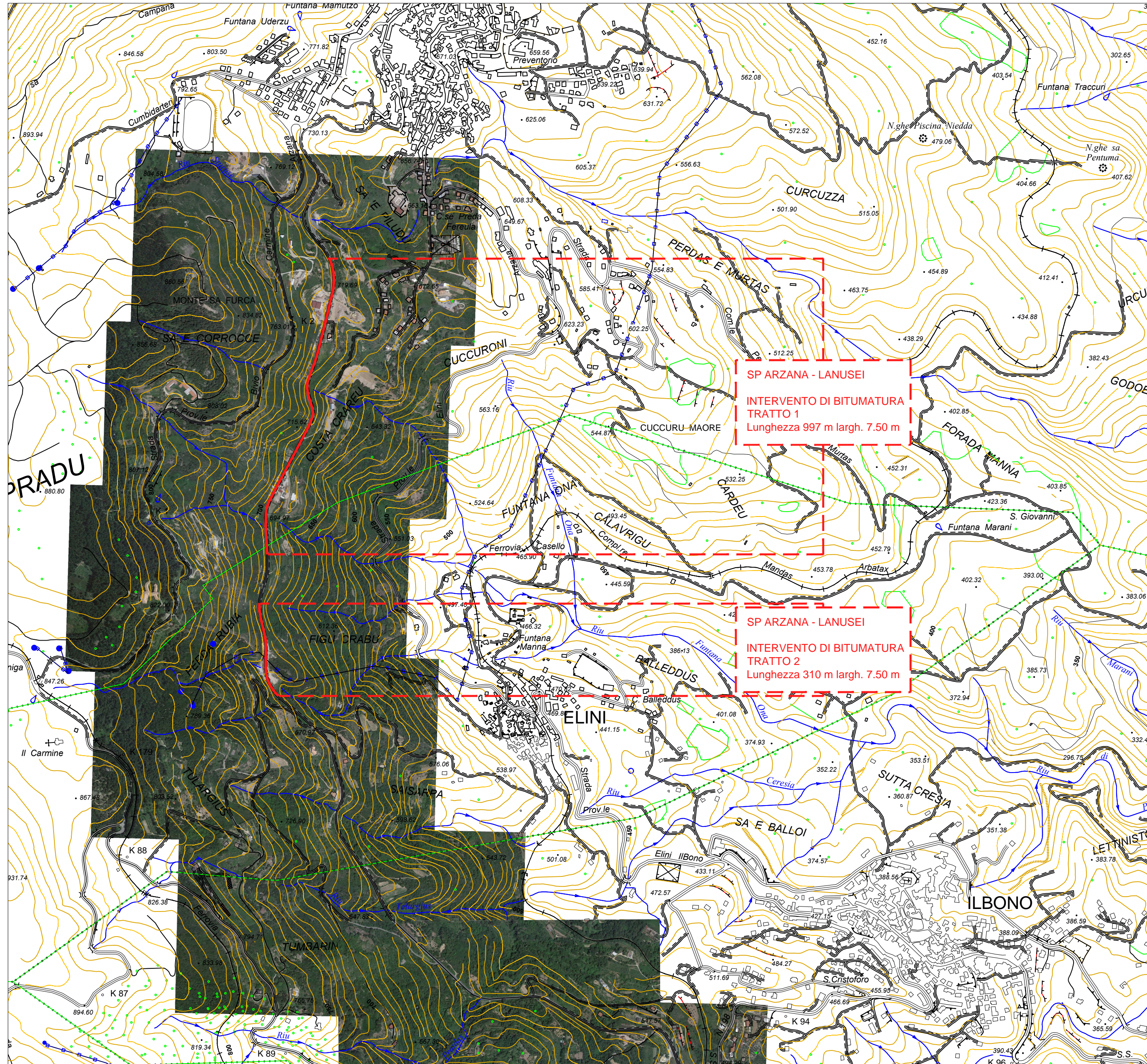


SCHEMI TIPO PER LA SEGNALETICA VERTICALE E ORIZZONTALE DA COLLOCARE NEI TRATTI OGGETTO DI INTERVENTO



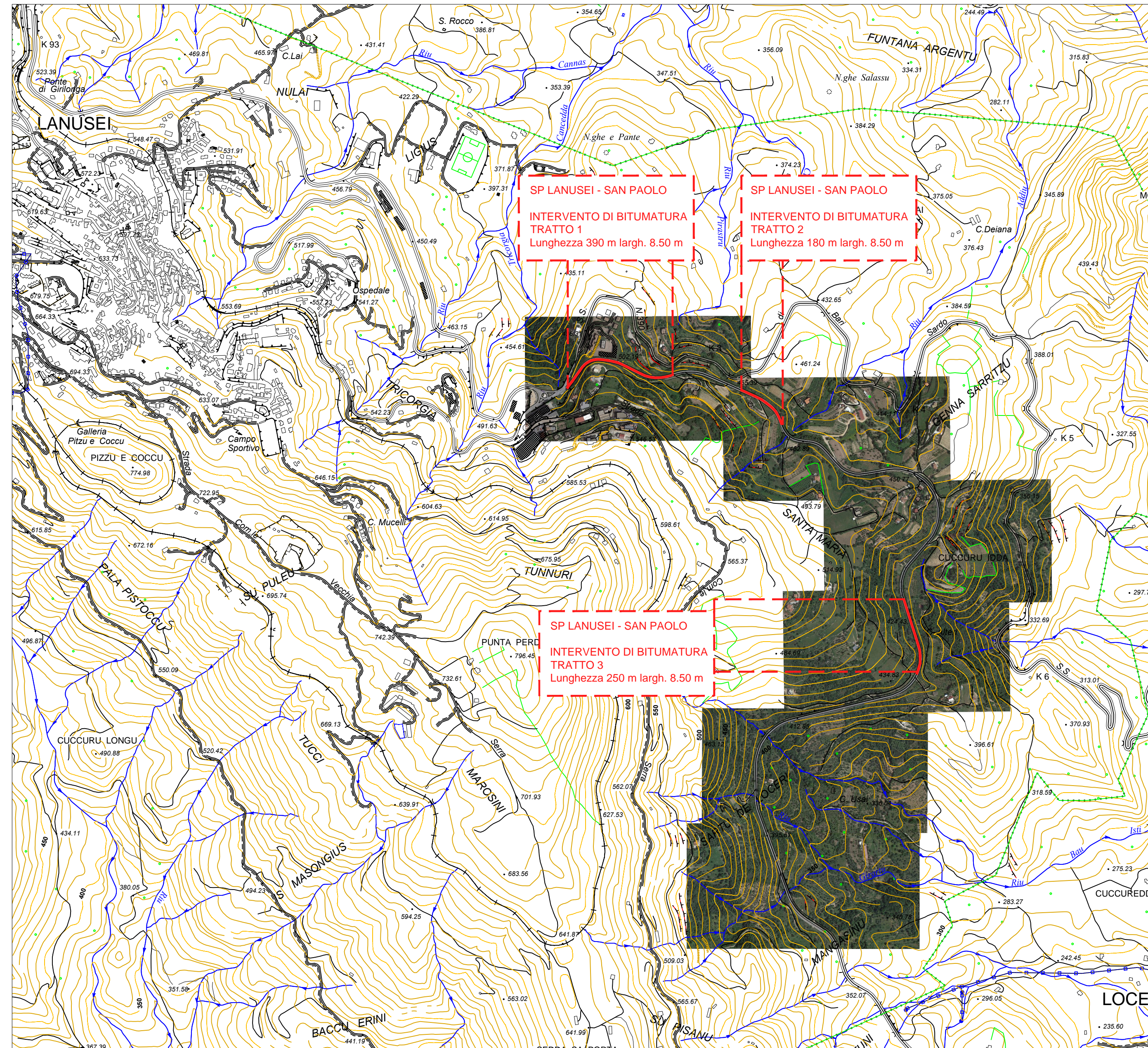
STRADA PROVINCIALE ARZANA - LANUSEI

INTERVENTO DI BITUMATURA



STRADA PROVINCIALE LANUSEI - PONTE S. PAOLO

INTERVENTO DI BITUMATURA



**PROVINCIA DI NUORO**  
SETTORE AMBIENTE TERRITORIO VIABILITA'  
Servizio infrastrutture zona omogenea Ogliastra

OP.240 Manutenzione Straordinaria delle SS.PP. della zona E  
- SP Arzana Lanusei - SP Lanusei Ponte S. Paolo - SP  
Gairo Taquisara - SP 37 - Annualità 2023 - codice MIMS  
00027.R1.NU DM 141 del 09.05.2022

CUP: J37H22002950001  
PFTE - ESECUTIVO

REV.	DATA	DESCRIZIONE
3		
2		
1		
0	NOVEMBRE 2023	EMISSIONE

TAVOLA  
**2.D05**

SCALA  
1:10000/  
500

TITOLO  
**PLANIMETRIA DI CANTIERE**

RESPONSABILE DEL PROCEDIMENTO  
Ing. Mauro Fadda

IL PROGETTISTA  
Ing. Luciano Biggio

COLLABORAZIONE  
Ing. Alessandro Corona